



PLANEJAMENTO ESTRATÉGICO

2025 - 2030

REVISÃO 2025/2026

APRESENTAÇÃO

A PortosRio está inserida em um cenário desafiador e, por este motivo, vem, ao longo dos últimos anos, buscando as melhores e mais modernas ferramentas para uma gestão transparente, moderna e que assegure o crescimento sustentável da empresa.

Desta forma, o Planejamento Estratégico assume um papel importante no direcionamento da PortosRio, garantindo que todos os empregados sigam na mesma direção, percebendo a relevância do seu papel para o sucesso coletivo.

O Planejamento Estratégico da empresa está definido para o ciclo 2025 — 2030, baseado no conceito ESG (Ambiental, Social e Governança) e se desdobrando em um conjunto de projetos alinhados ao Mapa Estratégico do Ministério de Portos e Aeroportos, para que a PortosRio aproveite ao máximo as oportunidades que se apresentam no mercado, maximizando seus resultados, atuando de forma eficiente e fundamentada no comprometimento aos valores corporativos, calcadas em sólidas diretrizes de sustentabilidade ambiental e direcionadas à excelência de gestão.

Para que o documento tenha aderência à realidade operacional e seja compreendido como norteador das ações das áreas técnicas, foi fundamental a construção coletiva junto aos gestores na proposição do direcionamento estratégico e na análise sobre o ambiente em que a empresa está inserida.

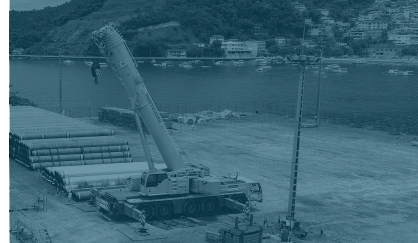
A revisão da análise ambiental, materializada na forma da matriz SWOT (Forças, Fraquezas, Oportunidades e Ameaças) é aderente à previsão legal que trata esse documento, onde estão analisadas as variáveis no horizonte 2025 — 2030 que impactam ou podem impactar o objetivo proposto e os resultados da empresa.

Esse documento é um atendimento à previsão da Lei 13.303/2016, Art. 23 - II, que determina a apresentação da estratégia de longo prazo atualizada com análise de riscos e oportunidades para, no mínimo, os próximos cinco anos.



QUEM SOMOS

A PortosRio, vinculada ao Ministério de Portos e Aeroportos, é uma empresa pública, sob a forma de sociedade anônima, de capital fechado, controlada pela União. No exercício da função de Autoridade Portuária, no Complexo Portuário do Estado do Rio de Janeiro, abrange os Portos do Rio de Janeiro, de Itaguaí, de Niterói, de Angra dos Reis e do Forno, tendo por competência fundamental o desenvolvimento da cadeia logística e do transporte marítimo. As atividades desenvolvidas pela PortosRio Autoridade Portuária impactam na infraestrutura nacional e no desenvolvimento econômico do país e estão em conformidade com o Plano Nacional de Logística - PNL, em atendimento à Lei 12.815/13 (Lei dos Portos) e ao Decreto 8.033/13, que a regulamenta.





MISSÃO

Prover infraestrutura resiliente e inovadora com excelência em processos e compromisso com a sustentabilidade.

VISÃO

Ser referência em gestão portuária resiliente e inovadora, impulsionando a economia azul no entorno dos nossos portos e oferecendo valor excepcional aos usuários do complexo.

VALORES

ADAPTABILIDADE às mudanças de cenário,
PROATIVIDADE e transparência nas decisões,
RESPONSABILIDADE com os resultados,
ORIENTAÇÃO ao mercado e aos clientes,
ATITUDE ética e desconfortável ao erro,
RESPEITO às pessoas e ao ambiente.

APR  AR

NOSSO NEGÓCIO

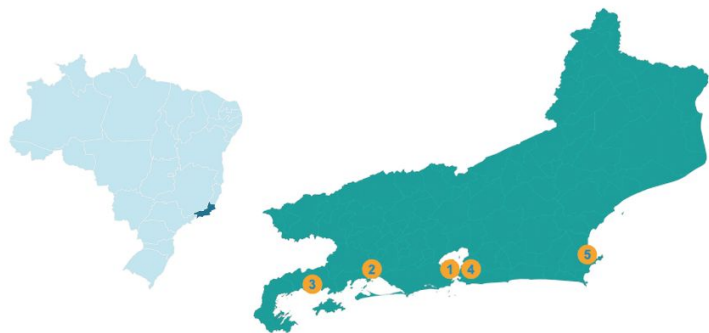
Os portos são considerados o principal elo da cadeia de transporte de mercadorias e uma das suas principais funções é atender à necessidade de movimentação de diversos tipos de cargas, como granéis sólidos e líquidos, carga geral e contêineres. Integram uma cadeia logística global, em constante evolução e, por isso, necessitam manter a qualidade de seus serviços à altura de um mercado competitivo e complexo.

Nos variados papéis exercidos pela PortosRio, como, por exemplo, agente fiscalizador e gestor das instalações situadas dentro de um perímetro portuário, uma de suas premissas fundamentais é a de coordenar os diversos interesses dos *stakeholders* ligados a seu ecossistema, de forma que a busca pelos interesses individuais não se sobreponha ao interesse coletivo e não inviabilize a execução da iniciativa privada. No que tange ao interesse coletivo, os portos organizados são indutores de desenvolvimento socioeconômico, com impactos em toda sua hinterlândia.

Um porto é elemento que organiza o espaço e a oferta entre terminais, operadores, serviços de apoio, interfaces de transporte, e outros atores. A superestrutura portuária requer o papel de uma Autoridade Portuária forte, calcada na parceria entre o Estado e setor privado, na definição de processos operacionais eficientes e melhor aproveitamento de suas áreas, para a geração de economias de escala que beneficiem a ambos.

À União compete explorar os portos e prestar um serviço adequado, seja diretamente, seja através de autorizações, concessões ou permissões. As dimensões subjacentes ao porto pressupõem resultados à prestação de serviço portuário adequado. Desta forma, a PortosRio vem buscando a inovação, sustentabilidade, capacidade econômico-financeira e socio-ambiental, para acompanhar as transformações do mercado e continuar se posicionando como alavanca de desenvolvimento de negócios.

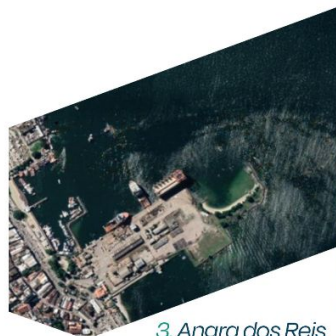




COMPLEXO PORTUÁRIO



1. Rio de Janeiro



3. Angra dos Reis



4. Niterói



5. Forno



2. Itaguaí

Porto do Rio de Janeiro



Infraestrutura de Acostagem

Extensão de Cais: 6.825m
 Nº Berços: 29
 Calado máximo: 14,60m

Infraestrutura de Armazenagem

660.000 m² de área útil
 17 Armazéns
 24 Tanques de Fluidos

Porto de Itaguaí



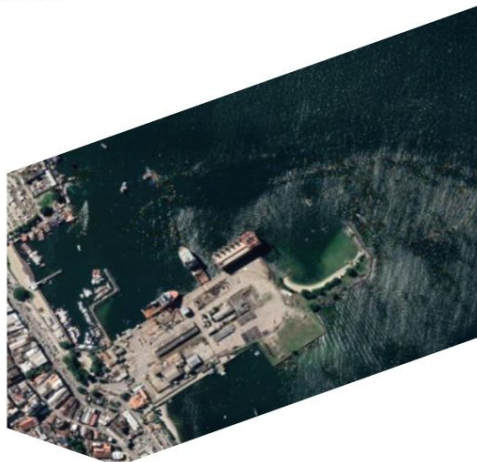
Infraestrutura de Acostagem

Extensão de Cais: 2.210m
 Nº Berços: 8
 Calado máximo: 19,80m

Infraestrutura de Armazenagem

Área útil operacional 2 milhões m²

Porto de Niterói



Infraestrutura de Acostagem

Extensão de Cais: 430m
Nº Berços: 3
Calado máximo: 7,50m

Infraestrutura de Armazenagem

27.060 m² de área útil

Porto de Angra dos Reis



Infraestrutura de Acostagem

Extensão de Cais: 400m
Nº Berços: 2
Calado máximo: 10 m

Infraestrutura de Armazenagem

57.750 m² de área útil

Porto do Forno



Infraestrutura de Acostagem

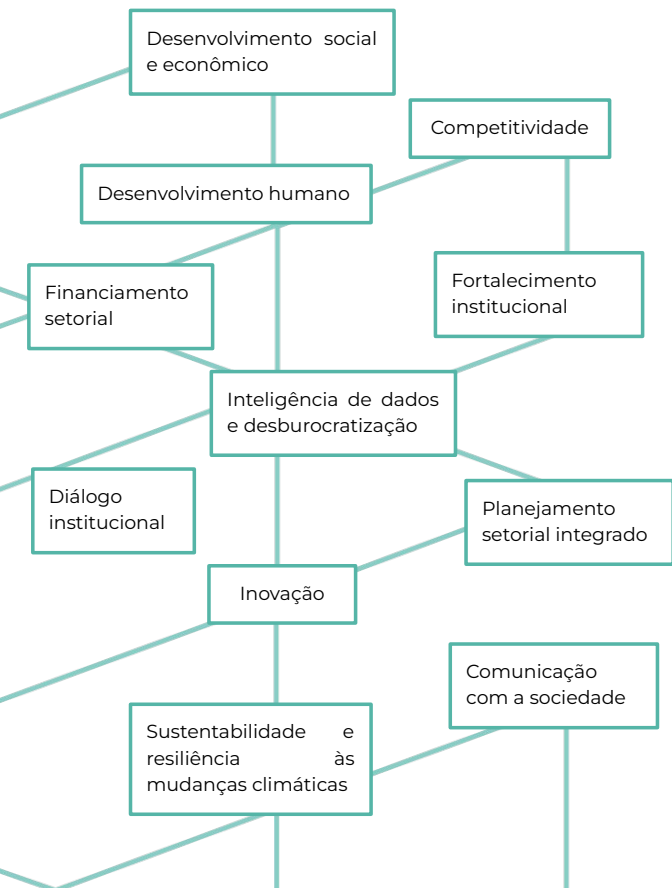
Extensão de Cais: 300m
Nº Berços: 3
Calado máximo: 9,40m

Infraestrutura de Armazenagem

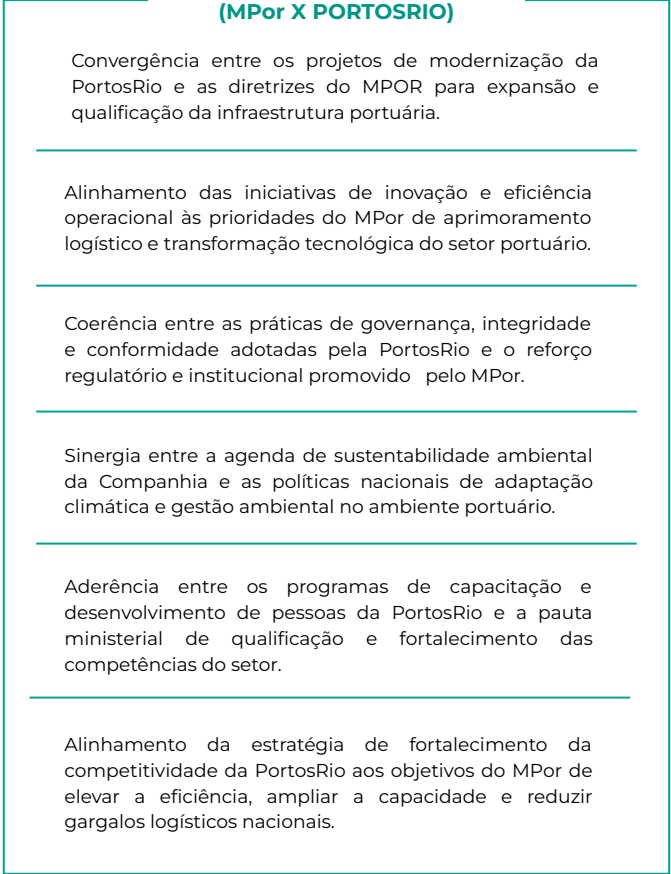
7.812 m² de área útil

ALINHAMENTO ESTRATÉGICO MPOR - PORTOSRIO

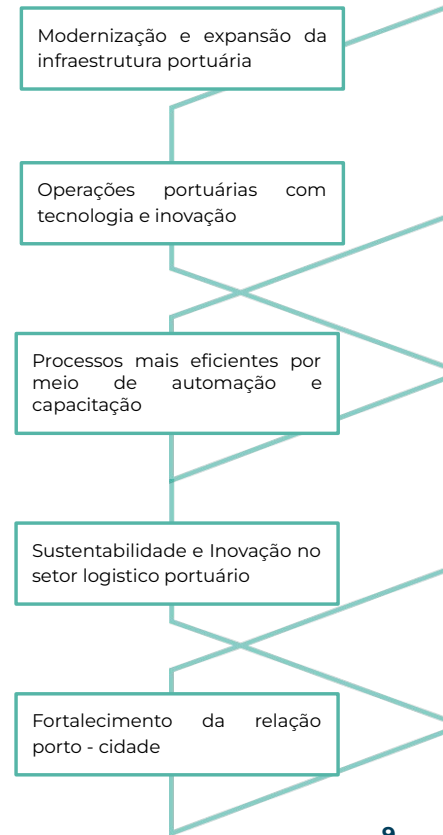
MPor - PORTARIA 343, DE 2 DE JUNHO DE 2025 (DIRETRIZES 2025-2028)



ALINHAMENTO ESTRATÉGICO (MPor X PORTOSRIO)



PORTOSRIO (DIRETRIZES 2025-2030)



2025 MAPA ESTRATÉGICO 2030



1. INFRAESTRUTURA

Modernizar e expandir a infraestrutura portuária, assegurando que o porto seja um centro logístico de excelência.

2. OPERAÇÃO

Otimizar as operações portuárias com o uso de tecnologias avançadas e inovação, garantindo segurança e eficiência.

3. EFICIÊNCIA

Melhorar a eficiência dos processos e fluxos de trabalho, por meio de sistemas automatizados e desenvolvimento do capital humano.

4. SUSTENTABILIDADE E INOVAÇÃO

Transformar o porto em um hub de inovação do setor logístico-portuário, impulsionando e incorporando o desenvolvimento de novas tecnologias.

5. PORTO-CIDADE

Fortalecer as relações entre o porto e a cidade, promovendo o desenvolvimento socioeconômico e ambientalmente sustentável da região.

ASPIRAÇÕES



Ambiente (E)

Estimular e priorizar construções e/ou reformas que visem a utilização de materiais e técnicas sustentáveis, tornando a infraestrutura moderna e resiliente



Social (S)

Estimular a absorção e aproveitamento da mão de obra local nos projetos de infraestrutura.



Governança (G)

Praticar a melhoria contínua na elaboração de projetos de infraestrutura e manutenção, garantindo o cumprimento dos cronogramas de entregas

INFRAESTRUTURA

1

OBJETIVO ESTRATÉGICO

Modernizar e expandir a infraestrutura portuária, assegurando que o porto seja um centro logístico de excelência.

INDICADORES

- % frota sem restrição de calado
- CAPEX / movimentação
- CAPEX/ Receita Operacional Líquida
- Utilização de capacidade instalada, por perfil de carga
- % de carga por modal

PROJETOS

Reforço estrutural Cais da Gamboa	Modernização e adequação da Infraestrutura Terrestre
Dragagem Cais da Gamboa e Barra Grande	Modernização e adequação da Infraestrutura Aquaviária
Dragagem dos acessos ao Porto de Itaguaí	Modernização do Parque Tecnológico
Truck Center Porto de Itaguaí	Gestão de Identidades e Acessos

ASPIRAÇÕES



Ambiente (E)

Garantir o pleno atendimento da legislação ambiental vigente para o meio ambiente e segurança do trabalho



Social (S)

Estimular práticas de economia circular que visem o aproveitamento dos materiais afetos à operação portuária e movimentação de carga



Governança (G)

Implantar rotinas operacionais que promovam o atendimento aos padrões normativos e regulatórios da operação, garantindo a resiliência e continuidade do negócio

2

OPERAÇÃO

OBJETIVO ESTRATÉGICO

Otimizar as operações portuárias com o uso de tecnologias avançadas e inovação, garantindo segurança e eficiência.

INDICADORES

- Tempo médio de estadia, por porto e terminal
- Consignação média, por perfil de carga
- Taxa média de ocupação de berço, por perfil de carga
- Autossuficiência Tarifária
- Evolução de Cargas movimentadas
- MarketShare (Volume e FOB)

PROJETOS

Implementação do VTMS no Porto do Rio e Itaguaí

ISPS CODE Porto de Itaguaí

Atualização e manutenção dos equipamentos náuticos

Galpão náutico Porto de Itaguaí

Sistema de Georreferenciamento

Ferramentas digitais para monitoramento da operação

Plataforma de inteligência logística com IA

Centro de operações integradas

Evolução do centro de operações de segurança da Informação

Sistema de Monitoramento e Observabilidade de Aplicações (PORT APM)

ASPIRAÇÕES



Ambiente (E)

Implantar e certificar um sistema de gestão ambiental integrado



Social (S)

Adotar práticas de aprimoramento profissional, estimulando um ambiente que garanta diversidade e inclusão



Governança (G)

Implementar um sistema de gestão integrado, garantindo a gestão do conhecimento e informação gerencial confiável

3

EFICIÊNCIA

OBJETIVO ESTRATÉGICO

Melhorar a eficiência dos processos e fluxos de trabalho, por meio de sistemas automatizados e desenvolvimento do capital humano.

INDICADORES

- Produtividade Per capita (Receita por Empregado)
- Igovpessoas
- IgovPub
- Índice de Eficiência Operacional
- Índice de Eficiência Administrativa
- Hora de capacitação por empregado
- % de representatividade em cargos e funções comissionadas

PROJETOS

Reposicionamento Institucional	Condomínio Portuário Rio de Janeiro
Implementação de Projeto de Gestão Documental e Arquivística	Retrofit da Superintendência do Rio
Implementar ERP Corporativo	Plataforma de Monitoramento e Inteligência Operacional de TI
Nova Sede Guarda Portuária	Sistema de Inventário e Gestão de Ativos de TI
Nova Sede Administrativa	

ASPIRAÇÕES



Ambiente (E)

Estimular e implementar projetos de descarbonização e eficiência energética das operações no complexo portuário



Social (S)

Estabelecer parcerias com universidades e centros de pesquisa para a promoção da inovação no ambiente portuário



Governança (G)

Desenvolver a capacitação contínua das equipes, promovendo a transformação digital e a cultura da inovação

4

SUSTENTABILIDADE E INOVAÇÃO

OBJETIVO ESTRATÉGICO

Transformar o porto em um hub de inovação no setor logístico- portuário, impulsionando o desenvolvimento de novas tecnologias.

INDICADORES

- IDA
- IgovTI
- iGestTI
- % Consumo de Energia Limpa
- % Resíduos Sólidos / Movimentação

PROJETOS

Programa de Descarbonização

Projeto Hidrogênio Verde

Porto Conectado

Programa de Gestão e Proteção de Dados Pessoais e Sensíveis

Programa Porto Inovador

Sistema Integrado de Gestão Energética Portuária

Programa de Capacitação Digital e Ciberconscientização

Digital Twin Portuário - GÊMEO Digital da Operação

Sistema de Gestão Ambiental Inteligente

Plataforma de Analytics e Governança de Dados Portuários

ASPIRAÇÕES



Ambiente (E)

Desenvolver e apoiar projetos relacionados com a temática da Economia Azul, que possibilitem o fortalecimento da relação porto-cidade e o desenvolvimento de negócios correlatos.



Social (S)

Apoiar e estimular projetos que valorizem a cultura e identidade do entorno dos Portos administrados pela Companhia



Governança (G)

Promover e garantir a transparência e o diálogo contínuo com a comunidade portuária

5

PORTO-CIDADE

OBJETIVO ESTRATÉGICO

Fortalecer as relações entre o porto e a cidade, promovendo o desenvolvimento socioeconômico e ambientalmente sustentável da região

INDICADORES

- Índice de Favorabilidade da Mídia
- Avaliação do Conselho de Autoridade Portuária
- IgovSUstentSocial
- IgovSustentAmb

PROJETOS

Programa de Visitação na Área Portuária

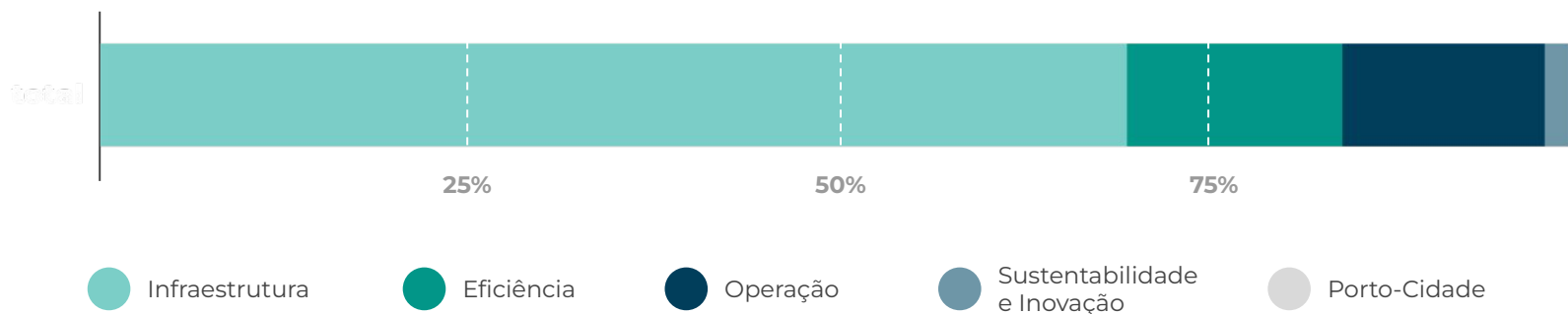
Identificação e Engajamento dos *stakeholders* locais

Programa de Comunicação e Engajamento com a Sociedade

PLANEJAMENTO ORÇAMENTÁRIO ALINHADO À ESTRATÉGIA

Na proposta orçamentária para 2026, a PortosRio alinhou o planejamento orçamentário ao planejamento estratégico, vinculando a previsão de gastos aos Eixos Estratégicos nos quais os projetos estão inseridos. A mudança na forma de planejar é um ciclo contínuo, que se aprimora a cada ano com a maturidade no processo de gestão. A evolução desse modelo de planejamento permite a vinculação dos recursos solicitados aos projetos do portfólio, gerando eficiência nos gastos e melhor controle da execução.

Alocação Orçamentária 2026 x Eixo Estratégico



ANEXO I - DETALHAMENTO INDICADORES

EIXO 1 - INFRAESTRUTURA

INDICADOR	FÓRMULA DE CÁLCULO	PERIODICIDADE	RESPONSÁVEL
Frota sem Restrição de Calado - Rio	$(\text{Quantidade de atracções sem calado restrito} / \text{Total de atracções}) * 100$	Mensal	GERQUA
Frota sem Restrição de Calado - Itaguaí	$(\text{Quantidade de atracções sem calado restrito} / \text{Total de atracções}) * 100$	Mensal	GERITA
CAPEX / Movimentação	$(\text{CAPEX} / \text{Toneladas movimentadas}) * 100$	Semestral	GEPLAN SUPFIN
CAPEX / Receita Operacional Líquida	$(\text{CAPEX} / \text{Receita Operacional Líquida}) * 100$	Semestral	SUPFIN
Utilização da capacidade Instalada, por perfil de carga	Total movimentado (ton) / capacidade instalada	Trimestral	SUPGEN
% de carga por modal	Total movimentado pelo modal X / Total movimentado (ton)	Trimestral	SUPDEN

ANEXO I - DETALHAMENTO INDICADORES

EIXO 2 - OPERAÇÃO

INDICADOR	FÓRMULA DE CÁLCULO	PERIODICIDADE	RESPONSÁVEL
Evolução de Carga Movimentada	$\frac{\text{Toneladas Movimentadas período}}{\text{Toneladas Movimentadas período do ano anterior}}$	Mensal	GEPLAN
Marketshare em Volume	$\frac{\text{Movimentação da PortosRio (ton)}}{\text{Total Movimentação dos Portos Públicos (ton)}}$	Mensal	GEPLAN
Marketshare FOB	$\frac{\text{Movimentação da PortosRio (R\$)}}{\text{Total Movimentação dos Portos Públicos (R\$)}}$	Mensal	GEPLAN
Taxa Média de Ocupação de Berços, por perfil de carga - Itaguaí e Rio	$(\frac{\text{Tempo Total Atracado}}{\text{Tempo Total Disponível dos Berços}}) * 100$	Mensal	GERITA GERFOP
Consignação Média por perfil de carga - Rio e Itaguaí	$\frac{\text{Movimentação no período}}{\text{Quantidades de atracções no período}}$	Mensal	GEPLAN

ANEXO I - DETALHAMENTO INDICADORES

EIXO 2 - OPERAÇÃO

INDICADOR	FÓRMULA DE CÁLCULO	PERIODICIDADE	RESPONSÁVEL
Autossuficiência Tarifária	$\left(\frac{\text{Receita Tarifária}}{\text{Gastos Operacionais}} \right) * 100$ *Gastos Operacionais: Custo de Pessoal Operacional + Manutenção + Outras Despesas Administrativas	Mensal	SUPFIN GEPLAN
Tempo Médio de Estadia, por Porto e Terminal	Somatório do Tempo de Estadia (h) / Quantidade de atracação	Trimestral	GERQUA GERITA

ANEXO I - DETALHAMENTO INDICADORES

EIXO 3 - EFICIÊNCIA

INDICADOR	FÓRMULA DE CÁLCULO	PERIODICIDADE	RESPONSÁVEL
Horas de Capacitação por Empregado	Horas de capacitação acumuladas / Total de empregados efetivos	Mensal	GERCAR
Índice de Eficiência Administrativa	(Despesa Administrativa - Despesa de Pessoal Administrativo - Despesas Legais e Judiciais) / Receita Operacional Líquida	Mensal	SUPFIN
% de representatividade em cargos e funções comissionadas	Quantidade de mulheres em cargos de Gestão / (Total de Cargos de Gestão) * 100	Semestral	GERCAR
	Quantidade de pessoas negras (pretos e pardos) em cargos de Gestão / (Total de cargos de Gestão) * 100		
Produtividade Per Capita	Receita Operacional Líquida / Qtde. Empregados Ativos	Mensal	SUPFIN

ANEXO I - DETALHAMENTO INDICADORES

EIXO 3 - EFICIÊNCIA

INDICADOR	FÓRMULA DE CÁLCULO	PERIODICIDADE	RESPONSÁVEL
IGovPessoas	Indicador mensurado pelo TCU, com base nas informações apresentadas pela empresa (IESGo)	Anual	GERPEP
IGovPub	(Indicador mensurado pelo TCU, com base nas informações apresentadas pela empresa (IESGo)	Anual	GERPEP
Índice de Eficiência Operacional	Despesa Total com Pessoal (Despesa de Pessoal + Custo de Pessoal + Encargos + Benefícios) / Receita Operacional Líquida (ROL)	Mensal	SUPFIN

ANEXO I - DETALHAMENTO INDICADORES

EIXO 4 - SUSTENTABILIDADE E INOVAÇÃO

INDICADOR	FÓRMULA DE CÁLCULO	PERIODICIDADE	RESPONSÁVEL
IDA (Índice de desempenho Ambiental)	Indicador mensurado pela ANTAQ, com base nas informações apresentadas pela empresa	Anual	SUPSUN
% Consumo de Energia Limpa	$\frac{\text{Energia verde consumida (GWh) nos portos}}{\text{Total de energia consumida (GWh)}} * 100$	Trimestral	GERMAP
iGovTI	Indicador mensurado pelo TCU, com base nas informações apresentadas pela empresa (iESGo)	Anual	GERPEP
iGestTI	Indicador mensurado pelo TCU, com base nas informações apresentadas pela empresa (iESGo)	Anual	GERPEP
% resíduos sólidos	$\frac{\text{Total de resíduos sólidos (ton)}}{\text{Total de toneladas movimentadas}} * 100$	Trimestral	GERSAM

ANEXO I - DETALHAMENTO INDICADORES

EIXO 5 - PORTO-CIDADE

INDICADOR	FÓRMULA DE CÁLCULO	PERIODICIDADE	RESPONSÁVEL
Índice de Favorabilidade da Mídia	Quantidade de notícias positivas ou neutras veiculadas / quantidade de notícias veiculadas *100	Trimestral	ASSCOM
IgovSustentSocial	Indicador mensurado pelo TCU, com base nas informações apresentadas pela empresa (iESGo)	Anual	GERPEP
IgovSustentAmb	Indicador mensurado pelo TCU, com base nas informações apresentadas pela empresa (iESGo)	Anual	GERPEP
Avaliação de Comitê de Autoridade Portuária (pesquisa de satisfação)	Questionário	Anual	SUOCOL

ANEXO II - DETALHAMENTO PROJETOS

EIXO 1 - INFRAESTRUTURA

OBJETIVO ESTRATÉGICO	PORTFÓLIO DE PROJETOS 2025-2026	DESDOBRAMENTO DE PROJETOS E/OU AÇÕES	RESPONSÁVEL
<p>Modernizar e expandir a infraestrutura portuária, assegurando que o porto seja um centro logístico de excelência</p>	<p>Reforço Estrutural do Cais da Gamboa (fase 2)</p>	<p>Reforço Estrutural do Cais da Gamboa (fase 2)</p>	<p>SUPENG</p>
	<p>Dragagem do Cais da Gamboa e Barra Grande</p>	<p>Dragagem do Cais da Gamboa e Barra Grande</p>	<p>SUPENG</p>
	<p>Dragagem dos Acessos ao Porto de Itaguaí</p>	<p>Dragagem do Canal Derivativo</p>	<p>SUPITA SUPSUN</p>
		<p>Dragagem do Canal do Martins</p>	<p>SUPENG</p>
	<p>Truck Center do Porto de Itaguaí</p>	<p>Truck Center do Porto de Itaguaí</p>	<p>SUPENG</p>
	<p>Modernização e Adequação da Infraestrutura Terrestre nos Portos</p>	<p>Revitalização das Linhas Férreas no Porto de Itaguaí</p>	<p>SUPENG</p>
		<p>Iluminação entre o Cais de São Cristóvão e Cais da Gamboa</p>	<p>SUPENG</p>
		<p>Rede Elétrica do Pátio do Arará até o Portão do Caju</p>	<p>SUPENG</p>

ANEXO II - DETALHAMENTO PROJETOS

EIXO 1 - INFRAESTRUTURA

OBJETIVO ESTRATÉGICO	PORTFÓLIO DE PROJETOS 2025-2026	DESDOBRAMENTO DE PROJETOS E/OU AÇÕES	RESPONSÁVEL
Modernizar e expandir a infraestrutura portuária, assegurando que o porto seja um centro logístico de excelência	Modernização e Adequação da Infraestrutura Terrestre nos Portos	Pavimentação Viária do Cais da Gamboa	SUPENG
		Recuperação Asfáltica no Porto de Itaguaí	SUPENG
		Recuperação das Pontes sobre o Canal do Mangue	SUPENG
		Drenagem do Entorno da Área da Antiga Sede da Guarda Portuária do Porto de Itaguaí	SUPENG
	Modernização e Adequação da Infraestrutura Aquaviária nos Portos	Dragagem do Canal do Mangue	SUPENG
		Derrocagem da Laje do Pampo	SUPENG
		Batimetria Perene	SUPENG
		Aquisição de Defensas para os Portos	SUPENG

ANEXO II - DETALHAMENTO PROJETOS

EIXO 1 - INFRAESTRUTURA

OBJETIVO ESTRATÉGICO	PORTFÓLIO DE PROJETOS 2025-2026	DESDOBRAMENTO DE PROJETOS E/OU AÇÕES	RESPONSÁVEL
Modernizar e expandir a infraestrutura portuária, assegurando que o porto seja um centro logístico de excelência	Modernização do Parque Tecnológico	Data Center Sustentável	SUPTIN
		Modernização do Sistema de Impressão	SUPTIN
		Modernização da Infraestrutura de Comunicação	SUPTIN
		Modernização do Cabeamento Estruturado	SUPTIN
	Gestão de Identidades de Acessos	Gestão de Identidades de Acessos	SUPTIN

ANEXO II - DETALHAMENTO PROJETOS

EIXO 2 - OPERAÇÃO

OBJETIVO ESTRATÉGICO	PORTFÓLIO DE PROJETOS 2025-2026	DESDOBRAMENTO DE PROJETOS E/OU AÇÕES	RESPONSÁVEL
Otimizar as operações portuárias com o uso de tecnologias avançadas e inovação, garantindo segurança e eficiência.	Implementação do VTMS no Porto do Rio de Janeiro e Itaguaí	Implementação do VTMS no Porto do Rio e Itaguaí	CONRIO
		Aquisição de Lanchas	SUPGUA
	ISPS CODE Porto de Itaguaí	ISPS CODE Porto de Itaguaí	SUPGUA SUPTIN
		Aquisição de Armamentos	SUPGUA
	Atualização e Manutenção de Itens Náuticos para os Portos	Fornecimento, Montagem e Implantação com Fornecimento de Boias	SUPENG
		Compra de Material de Sinalização Náutica Patrimoniado	SUPENG
	Galpão Náutico Porto de Itaguaí	Galpão Náutico de Itaguaí	SUPENG
	Sistema de Georreferenciamento	Sistema de Georreferenciamento	SUPTIN

ANEXO II - DETALHAMENTO PROJETOS

EIXO 2 - OPERAÇÃO

OBJETIVO ESTRATÉGICO	PORTFÓLIO DE PROJETOS 2025-2026	DESDOBRAMENTO DE PROJETOS E/OU AÇÕES	RESPONSÁVEL
Otimizar as operações portuárias com o uso de tecnologias avançadas e inovação, garantindo segurança e eficiência.	Ferramentas Digitais para Monitoramento da Operação	Scanner de Malas	SUPGUA
		Aquisição de Drones	SUPGUA
		Sistema Inteligente de Videomonitoramento para Segurança do Trabalho	SUPTIN
		Sistema de Radiocomunicação	SUPTIN
		Ampliação do Service Desk	SUPTIN
		Novo Sistema de Backup	SUPTIN
		Contingência de TIC e Recuperação em Nuvem	SUPTIN
	Plataforma de inteligência logística com IA	Plataforma de inteligência logística com IA	SUPTIN
	Centro de operações integradas	Centro de Operações Integradas, físico e digital,	SUPTIN
	Evolução do centro de operações de segurança da Informação	Evolução do centro de operações de segurança da Informação	SUPTIN
Sistema de Monitoramento e Observabilidade de Aplicações (PORT APM)	Sistema de Monitoramento e Observabilidade de Aplicações (PORT APM)	SUPTIN	

ANEXO II - DETALHAMENTO PROJETOS

EIXO 3 - EFICIÊNCIA

OBJETIVO ESTRATÉGICO	PORTFÓLIO DE PROJETOS 2025-2026	DESDOBRAMENTO DE PROJETOS E/OU AÇÕES	RESPONSÁVEL
Melhorar a eficiência interna por meio de processos otimizados e desenvolvimento do capital humano.	Retrofit da Sede da Superintendência do Porto do Rio	Retrofit da Sede da Superintendência do Porto do Rio	SUPENG
	Nova Sede da Guarda Portuária	Nova Sede da Guarda Portuária	SUPGUA SUPENG
	Condomínio Portuário do Porto do Rio	Condomínio Portuário do Porto do Rio	SUPENG
	Nova Sede Administrativa	Nova Sede Administrativa	SUPADM
	Reposicionamento Institucional	Concurso Público	SUPREC
		Plano de Desligamento Voluntário	SUPREC
		Programa Anual de Capacitação	SUPREC
		Mapeamento de Processos	SUPGES

ANEXO II - DETALHAMENTO PROJETOS

EIXO 3 - EFICIÊNCIA

OBJETIVO ESTRATÉGICO	PORTFÓLIO DE PROJETOS 2025-2026	DESDOBRAMENTO DE PROJETOS E/OU AÇÕES	RESPONSÁVEL
Melhorar a eficiência interna por meio de processos otimizados e desenvolvimento do capital humano.	Reposicionamento Institucional	Mapeamento de Competências	SUPREC
		Gestão de Desempenho	SUPREC
		Revisão do Plano de Cargos e Salários	SUPREC
		Aprimoramento da Governança	SUPGES
		Programa de Riscos e Compliance	SUPGES
		Projeto de Disseminação de Conhecimento Implantado a partir do Acordo de Cooperação Técnica com a UNESCO	SUPGAB
	Implementação de Projeto de Gestão Documental e Arquivística	Implementação de Projeto de Gestão Documental e Arquivística	SUPGAB
	Implementar ERP Corporativo	Implementar ERP Corporativo	SUPTIN
	Plataforma de Monitoramento e Inteligência Operacional de TI	Plataforma de Monitoramento e Inteligência Operacional de TI	SUPTIN
	Sistema de Inventário e Gestão de Ativos de TI	Implantação do Sistema de Inventário e Gestão de Ativos de TI	SUPTIN

ANEXO II - DETALHAMENTO PROJETOS

EIXO 4 - SUSTENTABILIDADE E INOVAÇÃO

OBJETIVO ESTRATÉGICO	PORTFÓLIO DE PROJETOS 2025-2026	DESDOBRAMENTO DE PROJETOS E/OU AÇÕES	RESPONSÁVEL
<p>Transformar o porto em um hub de inovação no setor logístico-portuário, impulsionando o desenvolvimento de novas tecnologias</p>	<p>Programa de Descarbonização</p>	<p>Plano de Medidas de Adaptação às Alterações Climáticas nos Portos do Rio e Itaguaí</p>	<p>SUPGAB</p>
		<p>Plano de Economia Circular nos Portos do Rio e Itaguaí</p>	<p>SUPGAB</p>
		<p>Plano Portos Verdes nos Portos do Rio e Itaguaí</p>	<p>SUPGAB</p>
		<p>Plano de Conformidade Climática</p>	<p>SUPGAB</p>
	<p>Projeto Hidrogênio Verde</p>	<p>Projeto Hidrogênio Verde</p>	<p>SUPDEN</p>
	<p>Porto Conectado</p>	<p>Porto Conectado</p>	<p>SUPTIN</p>
	<p>Programa de Gestão e Proteção de Dados Pessoais e Sensíveis</p>	<p>Programa de Gestão e Proteção de Dados Pessoais e Sensíveis</p>	<p>SUPTIN</p>

ANEXO II - DETALHAMENTO PROJETOS

EIXO 4 - SUSTENTABILIDADE E INOVAÇÃO

OBJETIVO ESTRATÉGICO	PORTFÓLIO DE PROJETOS 2025-2026	DESDOBRAMENTO DE PROJETOS E/OU AÇÕES	RESPONSÁVEL
Transformar o porto em um hub de inovação no setor logístico-portuário, impulsionando o desenvolvimento de novas tecnologias	Programa de Capacitação Digital e Ciberconscientização	Programa de Capacitação Digital e Ciberconscientização	SUPTIN
	Digital Twin Portuário – Gêmeo Digital da Operação	Digital Twin Portuário – Gêmeo Digital da Operação	SUPTIN
	Sistema de Gestão Ambiental Inteligente	Sistema de Gestão Ambiental Inteligente	SUPTIN
	Programa Porto Inovador	Programa Porto Inovador	SUPTIN
	Sistema Integrado de Gestão Energética Portuária	Sistema Integrado de Gestão Energética Portuária	SUPTIN
	Plataforma de Analytics e Governança de Dados Portuário	Plataforma de Analytics e Governança de Dados Portuário	SUPTIN

ANEXO II - DETALHAMENTO PROJETOS

EIXO 5 - PORTO-CIDADE

OBJETIVO ESTRATÉGICO	PORTFÓLIO DE PROJETOS 2025-2026	DESDOBRAMENTO DE PROJETOS E/OU AÇÕES	RESPONSÁVEL
Fortalecer as relações entre o porto e a cidade, promovendo o desenvolvimento socioeconômico e ambientalmente sustentável da região.	Programa de Visitação na Área Portuária	Programa de Visitação na Área Portuária	ASSCOM
	Identificação e Engajamento dos Stakeholders Locais	Identificação e Engajamento dos Stakeholders Locais	SUPGAB
	Programa de Comunicação e Engajamento com a Sociedade	Organizar Eventos Sociais e Esportivos nos Portos	SUPGAB ASSCOM
		Estudos Técnicos de Preservação no Território do Porto do Rio e Itaguaí	SUPGAB
		Plano de Coesão Social	SUPGAB
		Projetos de Educação e Cultura Orientadas para o Desenvolvimento Sustentável	SUPGAB
Plano Estratégico de Valorização do Patrimônio Histórico-Cultural	SUPGAB		

FICHA TÉCNICA

 Para mais informações, consulte a seção “Quem é quem”

Conselho de Administração

Thairyne Jessica Martins de Oliveira
Presidente do CONSAD

Eduardo Henn Bernardi
Luiz Antônio Correia de Carvalho
Jurandir Lemos Filho
Jesusaldo Conceição da Silva
Cláudio de Jesus Marques Soares
Conselheiros

Diretoria Executiva

Flavio Vieira da Silva
Diretor-Presidente
Ricardo Ganem Leal
Diretor de Gestão Portuária
Hideraldo Luis Aragão Mouta
Diretor de Negócios e Sustentabilidade.
Francisco José de Sousa Diogo
Diretor Administrativo-Financeiro

Responsável pelo planejamento

Denis Venancio
*Superintendente de
Gestão Estratégica*

Diagramação

Ana Letícia Mota Cortes
Luíza Bastos Barreto
Estagiárias

Elaboração

Denis Venancio
*Superintendente de
Gestão Estratégica*

Helene Bloomfield
*Gerente de Planejamento
Estratégico e Projetos*

Daniel Neto e Souza
Especialistas Portuários



Sede Administrativa

Rua Dom Gerardo 35, 10º andar
Centro, Rio de Janeiro - RJ
CEP: 20090-030
Tel: (21) 2219-8600 (geral)



Porto do Rio de Janeiro

Avenida Rodrigues Alves, 20
Rio de Janeiro - RJ
CEP: 20081-250
Tel: (21) 2233-2762



Porto de Niterói

Avenida Feliciano Sodré, 215
Niterói - RJ
CEP: 24030-012
Tel: (21) 3604-5970



Porto de Forno

Rua Santa Cruz, S/N - Arraial do
Cabo - RJ
CEP:28930-000
Tel: (21) 2219-8660



Porto de Angra dos Reis

Praça Lopes Trovão S/Nº
Angra dos Reis - RJ
CEP: 23900-970
Tel: (21) 3365-7424



Porto de Itaguaí

Est. Humberto Pedro Francisco, S/Nº
Ilha da Madeira, Itaguaí - RJ
CEP: 23826-590
Tel: (21) 9782-3185

Atendimento administrativo: 8 às 17h, de 2ª a 6ª feira

Atendimento operacional: Todos os dias

