



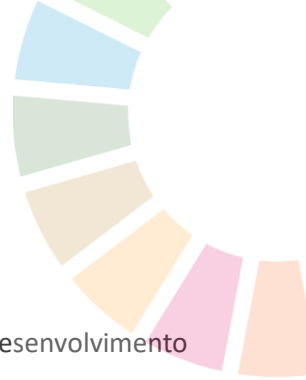
AGENDA 2030

COMPANHIA DOCAS DO RIO DE JANEIRO

DIRETORIA DE NEGÓCIOS E SUSTENTABILIDADE
SUPERINTENDÊNCIA DE SUSTENTABILIDADE DO NEGÓCIO



Alinhamento Estratégico



Planejamento Estratégico 2021-2025

O Planejamento Estratégico 2021-2025 foi totalmente alinhado aos Objetivos de Desenvolvimento Sustentável (ODS), da Agenda 2030 da ONU.

A declaração de Missão da empresa e a Visão de longo prazo expressam de forma clara o compromisso de prover infraestrutura e serviços calcados na sustentabilidade.

Foi definido o Objetivo Estratégico "Tornar-se um Porto Verde" para evidenciar os esforços e iniciativas da Companhia na direção do desenvolvimento sustentável.

Para sustentar a estratégia de longo prazo foi estruturado um portfólio de projetos que conta atualmente com 32 projetos, os quais são aderentes aos ODS.

MAPA ESTRATÉGICO





Priorização dos ODS

Adotar os ODS na estratégia de negócio permite que a Empresa tome decisões mais econômicas e eficientes, contribuindo para seu papel como Autoridade Portuária no desenvolvimento sustentável em suas áreas de influência.



Materialidade

As atividades relacionadas ao nosso negócio e ao Direcionamento Estratégico da Companhia contribuem para o alinhamento com os Objetivos de Desenvolvimento Sustentável (ODS) da Agenda 2030 das Nações Unidas, vinculando os processos de negócio e as iniciativas estratégicas aos seguintes ODS:



3 SAÚDE E BEM-ESTAR



7 ENERGIA LIMPA E ACESSÍVEL



8 TRABALHO DECENTE E CRESCIMENTO ECONÔMICO



9 INDÚSTRIA, INOVAÇÃO E INFRAESTRUTURA



11 CIDADES E COMUNIDADES SUSTENTÁVEIS



14 VIDA NA ÁGUA



ASSEGURAR UMA VIDA SAUDÁVEL E PROMOVER O BEM-ESTAR PARA TODAS E TODOS, EM TODAS AS IDADES



POR QUE O ODS 3?

Porque este ODS, além de ser de suma importância, irá ajudar a Companhia em relação a saúde e ao bem-estar do nosso ativo humano e dos usuários presentes no complexo portuário. É um dos principais pilares e sucesso do nosso negócio, em prol do desenvolvimento sustentável.

METAS DO ODS 3

- Garantir a conformidade legal e outros requisitos aplicáveis a saúde e a segurança no trabalho.
- Identificar, avaliar e mitigar fatores de possíveis risco a saúde.
- Assegurar a consulta e a participação dos trabalhadores nos assuntos de saúde no trabalho.
- Proporcionar recursos voltados para saúde no âmbito pessoal e profissional.
- Práticas de melhorias contínuas do sistema de gestão de saúde.
- Adotar medidas de prevenção e controle de doenças, conforme as normas nacionais e internacionais.

SAÚDE NOS PORTOS 2022 ALINHADO AO ODS 3

A ação tem por objetivo orientar os trabalhadores portuários e os motoristas profissionais do transporte rodoviário de cargas, sobre os cuidados com a saúde e a adoção de hábitos saudáveis, visando promover o bem-estar e a qualidade de vida.

- Realizar pesquisa de clima organizacional.
- Reorganização da fiscalização de operação portuária.
- Diálogos temáticos e Agenda Ambiental da CDRJ.
- Desenvolvimento de competências técnicas e comportamentais.



3 SAÚDE E BEM-ESTAR



7 ENERGIA LIMPA E ACESSÍVEL



8 TRABALHO DECENTE E CRESCIMENTO ECONÔMICO



9 INDÚSTRIA, INOVAÇÃO E INFRAESTRUTURA



11 CIDADES E COMUNIDADES SUSTENTÁVEIS



14 VIDA NA ÁGUA



ASSEGURAR O ACESSO CONFIÁVEL, SUSTENTÁVEL, MODERNO E A PREÇO ACESSÍVEL À ENERGIA PARA TODAS E TODOS



POR QUE O ODS 7?

Trata-se de um dos ODS mais importantes que irá auxiliar a Companhia a atingir as fontes de energia limpa e renováveis, que devem ser estimadas e oferecidas às Autoridades Portuárias, com o intuito de gerar economia e vantagem competitiva de mercado para os novos negócios.



METAS DO ODS 7

- Até 2030, assegurar o acesso universal, confiável, moderno e a preços acessíveis a serviços de energia.
- Até 2030, aumentar substancialmente a participação de energias renováveis na matriz energética global.
- Até 2030, dobrar a taxa global de melhoria da eficiência energética.
- Até 2030, expandir a infraestrutura e modernizar a tecnologia para o fornecimento de serviços de energia modernos e sustentáveis.

PROJETOS DA CDRJ ALINHADOS AO ODS 7

A Empresa vem trabalhando para receber os certificados ISO 14001:2015 e de *Green Port* (Porto Verde), ou seja, tem no planejamento executar projetos que tornem o Porto sustentável como, por exemplo, colocar energia solar nos armazéns e cobrar uma tarifa diferenciada para navios com maior eficiência energética.



3 SAÚDE E BEM-ESTAR



7 ENERGIA LIMPA E ACESSÍVEL



8 TRABALHO DECENTE E CRESCIMENTO ECONÔMICO



9 INDÚSTRIA, INOVAÇÃO E INFRAESTRUTURA



11 CIDADES E COMUNIDADES SUSTENTÁVEIS



14 VIDA NA ÁGUA



PROMOVER O CRESCIMENTO ECONÔMICO SUSTENTADO, INCLUSIVO E SUSTENTÁVEL, EMPREGO PLENO E PRODUTIVO E TRABALHO DECENTE PARA TODOS



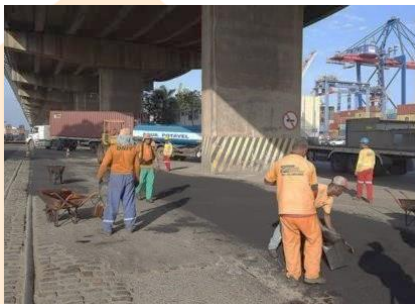
POR QUE O ODS 8?

Estimular o crescimento econômico está diretamente ligado à atividade comercial que os portos administrados pela CDRJ trazem para as cidades onde estão inseridos. A criação de empregos e renda focados numa economia circular geram, conseqüentemente, um desenvolvimento sustentável.

METAS DO ODS 8

- Attingir níveis mais elevados de produtividade, por meio da diversificação e com agregação de valor, modernização tecnológica, inovação, gestão e qualificação do trabalhador, com foco em setores intensivos em mão-de-obra.
- Ampliar a eficiência da utilização de recursos globais no consumo e na produção, e empenhar-se para dissociar o crescimento econômico da degradação ambiental, de acordo com o Plano de Ação para Produção e Consumo Sustentáveis (PPCS).
- Reduzir o grau de descumprimento da legislação trabalhista, no que diz respeito ao registro, às condições de trabalho, e às normas de saúde e segurança no trabalho, com ênfase nos trabalhadores em situação de vulnerabilidade.

PROJETOS DA CDRJ ALINHADOS AO ODS 8



- Está em operação o programa de estágios para jovens dos ensinos médio, técnico e superior.
- Os Portos do Rio também exigem a utilização de Equipamentos de Proteção Individual (EPI) de todos os funcionários diretos e avulsos.
- Maximizar a remuneração dos contratos.
- Atender as notificações da ANTAQ.
- Regularização trabalhista.
- Regularização fiscal.

3 SAÚDE E BEM-ESTAR



7 ENERGIA LIMPA E ACESSÍVEL



8 TRABALHO DECENTE E CRESCIMENTO ECONÔMICO



9 INDÚSTRIA, INOVAÇÃO E INFRAESTRUTURA



11 CIDADES E COMUNIDADES SUSTENTÁVEIS



14 VIDA NA ÁGUA



CONSTRUIR INFRAESTRUTURA RESILIENTE, PROMOVER A INDUSTRIALIZAÇÃO INCLUSIVA E SUSTENTÁVEL E FOMENTAR A INOVAÇÃO



POR QUE O ODS 9?

A essência da missão de uma Autoridade Portuária é prover infraestrutura adequada para as operações de seus usuários. Trabalhar em prol de instalações modernas, seguras e que fomentem o uso de tecnologias modernas no dia-a-dia traz ganhos imediatos no bem-estar humano e apoia o desenvolvimento econômico, trazendo mais eficiência e competitividade às operações.



METAS DO ODS 9

- Até 2030, modernizar a infraestrutura e reabilitar as atividades econômicas para torná-las sustentáveis, com foco limpos e ambientalmente adequados.
- Apoiar o desenvolvimento tecnológico, a pesquisa e a inovação nacionais, por meio de políticas públicas que assegurem um ambiente institucional e normativo favoráveis para, entre outras coisas, promover a diversificação do uso de recursos renováveis, conseqüentemente, maior adoção de tecnologias, processos industriais e agregação de valor às *commodities*.

- Dragagem de aprofundamento e recuperação no Porto do Rio - Cais da Gamboa.
- Dragagem de aprofundamento em Itaguaí.
- Desenvolvimento dos acessos ferroviários.
- Implementação do SIGPORT.
- Sistema Integrado de Gestão Ambiental - SIGA.
- Licenciamento Ambiental.
- Implantação do calado dinâmico.
- Aprimoramento do Canal Derivativo.

PROJETOS DA CDRJ ALINHADOS AO ODS 9



3 SAÚDE E BEM-ESTAR



7 ENERGIA LIMPA E ACESSÍVEL



8 TRABALHO DECENTE E CRESCIMENTO ECONÔMICO



9 INDÚSTRIA, INOVAÇÃO E INFRAESTRUTURA



11 CIDADES E COMUNIDADES SUSTENTÁVEIS



14 VIDA NA ÁGUA



TORNAR AS CIDADES E OS ASSENTAMENTOS HUMANOS INCLUSIVOS, SEGUROS, RESILIENTES E SUSTENTÁVEIS



POR QUE O ODS 11?



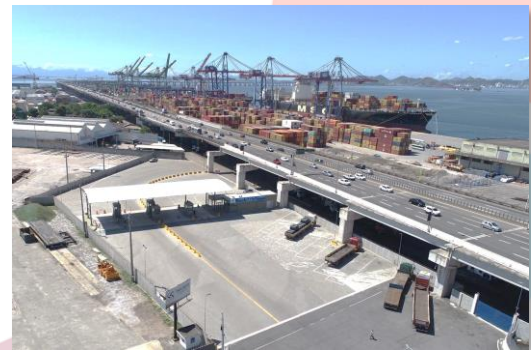
Este ODS irá ajudar a Companhia a traçar ações para reduzir impactos ambientais das operações portuárias, com especial atenção à qualidade do ar, gestão eficiente dos resíduos e efluentes gerados. Além disso, a atração de navios mais eficientes e menos poluentes, por meio de descontos nas tarifas portuárias é, inclusive, um indicador previsto no Índice de Desempenho Ambiental da ANTAQ.

METAS DO ODS 11

- Até 2030, aumentar a urbanização inclusiva e sustentável, e a capacidade para o planejamento e gestão de assentamentos humanos participativos, integrados e sustentáveis.
- Até 2030, reduzir o impacto ambiental negativo das cidades, inclusive prestando especial atenção à qualidade do ar, gestão de resíduos municipais, dentre outros.
- Apoiar relações econômicas, sociais e ambientais positivas entre áreas urbanas, periurbanas e rurais, reforçando o planejamento nacional e regional de desenvolvimento.

PROJETOS DA CDRJ ALINHADOS AO ODS 11

- Articulação ativa junto às Autoridades Municipais e Estaduais.
- Inauguração do novo Portão 32.
- Recuperação do Cais da Gamboa.
- Fomentar prática de ações que se alinhem com os Objetivos de Desenvolvimento Sustentável (ODS) da Agenda 2030 da ONU.
- Modernização e adequação das instalações do Porto de Itaguaí.
- Licenciamento Ambiental dos Portos.
- Implantação da Agenda Ambiental da CDRJ.
- Desenvolvimento dos acessos ferroviários.



3 SAÚDE E BEM-ESTAR



7 ENERGIA LIMPA E ACESSÍVEL



8 TRABALHO DECENTE E CRESCIMENTO ECONÔMICO



9 INDÚSTRIA, INOVAÇÃO E INFRAESTRUTURA



11 CIDADES E COMUNIDADES SUSTENTÁVEIS



14 VIDA NA ÁGUA



CONSERVAÇÃO E USO SUSTENTÁVEL DOS OCEANOS, DOS MARES E DOS RECURSOS MARINHOS PARA O DESENVOLVIMENTO SUSTENTÁVEL



POR QUE O ODS 14?

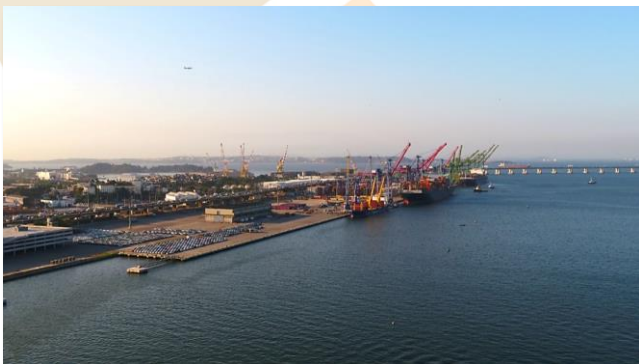
A Autoridade Portuária deve estimular a conservação e uso sustentável dos oceanos, dos mares e dos recursos marinhos. Atuar contra a poluição marinha, além de preservar a fauna nela inserida, contribui diretamente para a segurança da navegação, trazendo eficiência ao comércio internacional.

METAS DO ODS 14

- Prevenir e reduzir significativamente a poluição marinha de todos os tipos, especialmente a advinda de atividades terrestres, incluindo detritos marinhos e a poluição por nutrientes.
- Proporcionar o acesso dos pescadores artesanais de pequena escala aos recursos marinhos e mercados.



PROJETOS DA CDRJ ALINHADOS À PROTEÇÃO DOS RECURSOS MARINHOS



- Implantação do Calado Dinâmico.
- Implantação do VTMS no Porto do Rio de Janeiro.
- Licenciamento Ambiental dos Portos.
- Elaboração do Programa de Gestão Ambiental.
- Implantação de Sistema de Gestão Ambiental.
- Implantação de Sistema de Sinalização Náutica.